

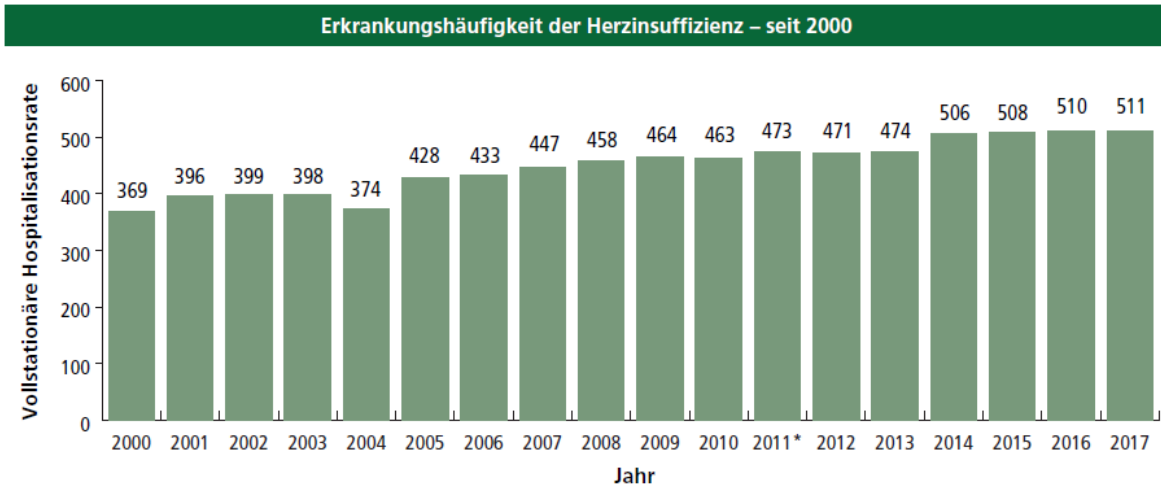
# Der Herzpatient mit Begleiterkrankungen – Trends in der Therapie und Auswirkungen auf das Gesundheitssystem

Nikolaus Marx

Medizinische Klinik I  
Klinik für Kardiologie, Angiologie  
und internistische Intensivmedizin



Entwicklung der altersstandardisierten vollstationären Hospitalisationsrate für Herzinsuffizienz pro 100.000 Einwohner von 2000 bis 2017

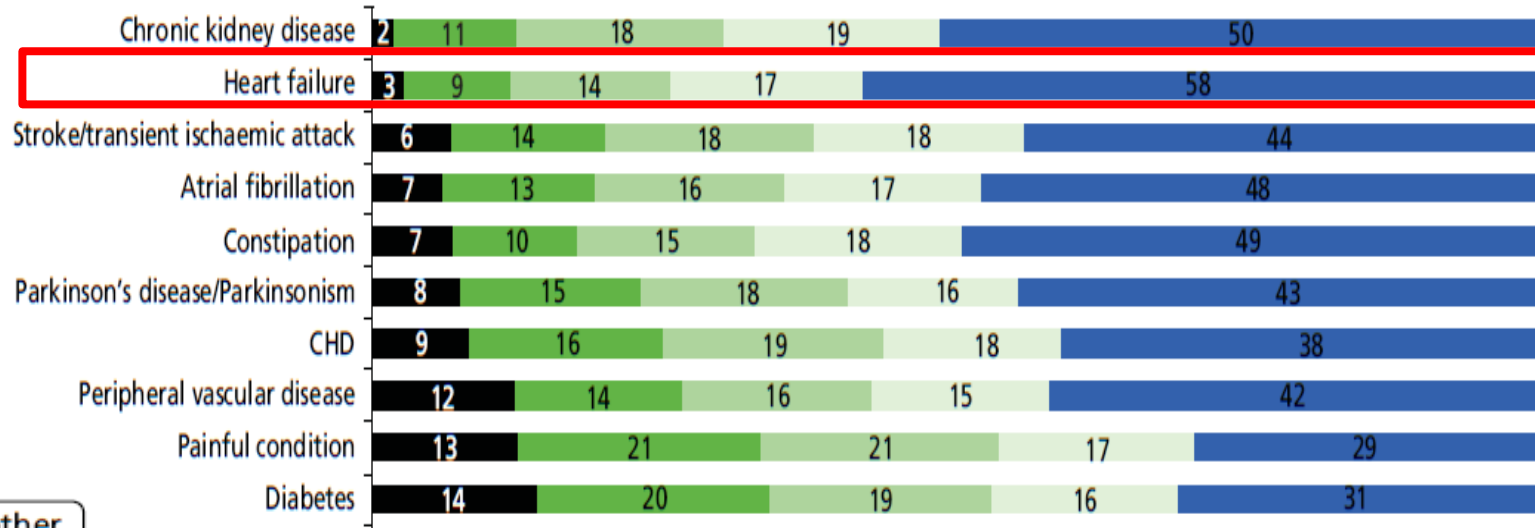


Berechnung auf Grundlage von Daten des Statistischen Bundesamtes  
\* ab 2011 Bevölkerung auf Grundlage des Zensus 2011

Die Herzinsuffizienz ist die inzwischen häufigste Einzeldiagnose von vollstationär behandelten Patienten.

# Häufigkeit von Komorbiditäten bei chronischen Erkrankungen

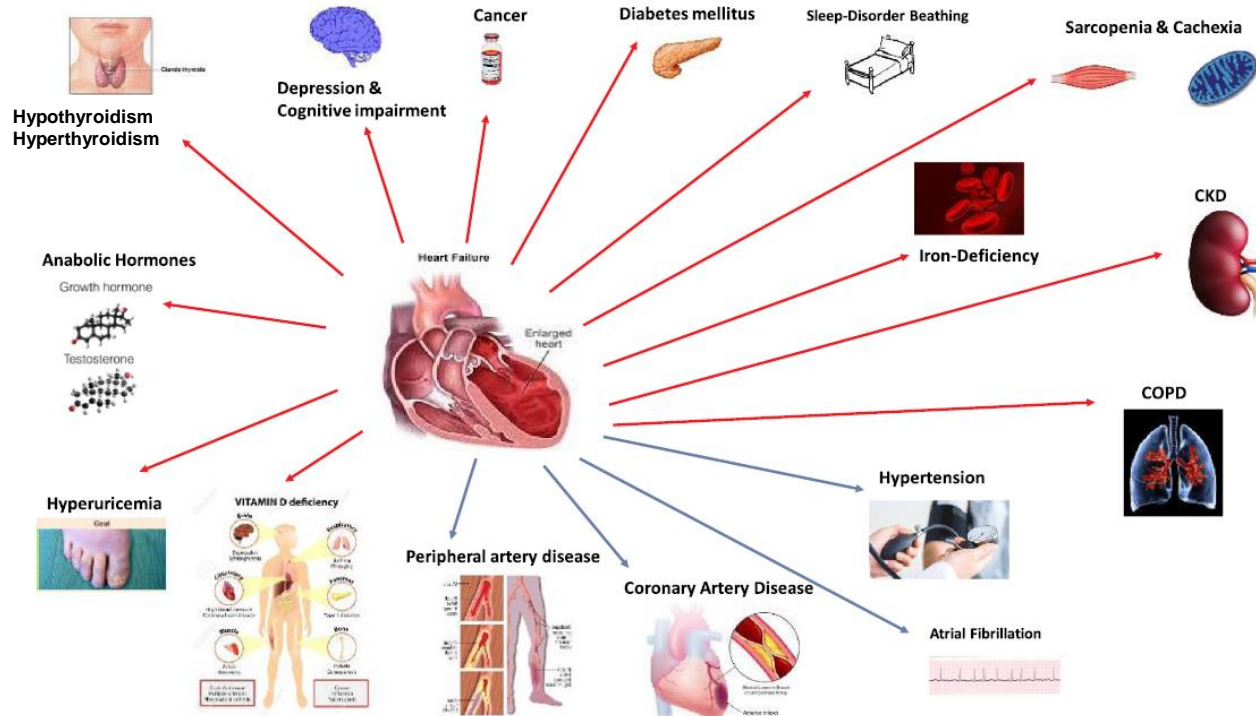
## Beispiel Herzinsuffizienz



**Mehr als die Hälfte aller Herzinsuffizienzpatienten haben 4 oder mehr Komorbiditäten**

Guthrie B, et al. Health Serv Deliv Res 2017;5(16).

# Komorbiditäten bei Herzinsuffizienz

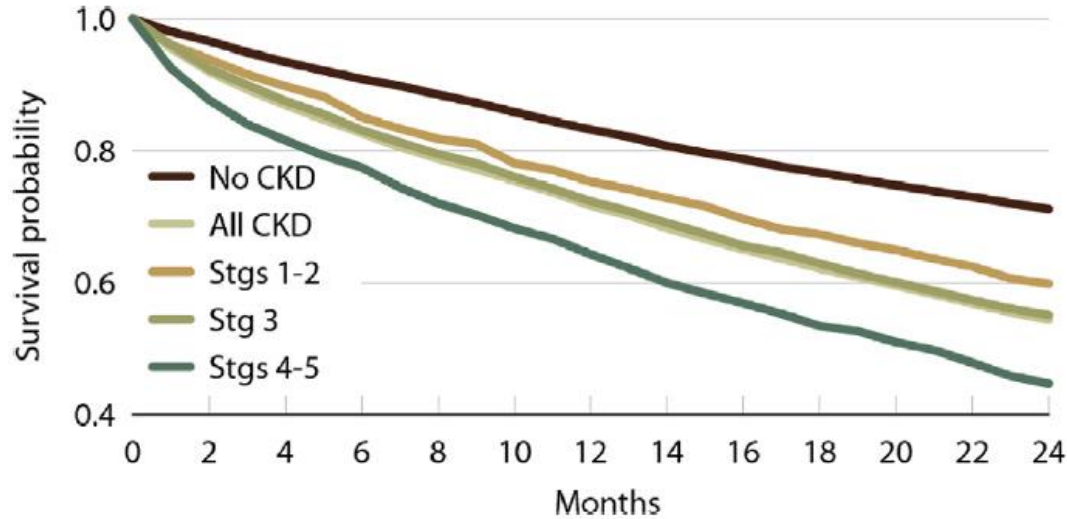


Correale et al. European Journal of Internal Medicine 2020; 71:23–31



## Mortalität bei HFrEF und chronischer Nierenerkrankung

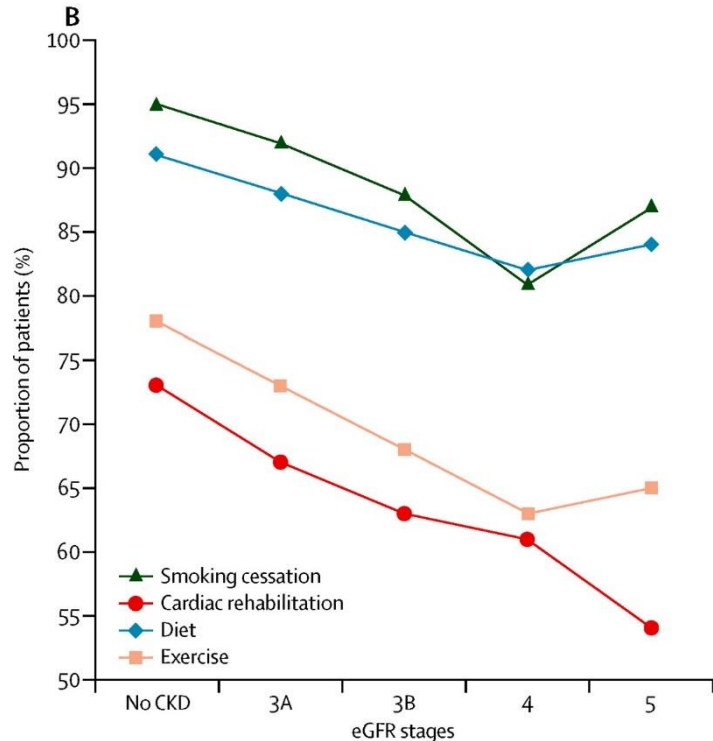
Unadjusted survival in patients with systolic heart failure, by chronic kidney disease (CKD) status, 2010 to 2011



US Renal Data System 2013  
Annual Data Report: Atlas of Chronic Kidney Disease and End-Stage Renal Disease in the United States (National Institutes of Health, National Institute of Diabetes and Digestive and Kidney Diseases, Bethesda, MD, 2013)

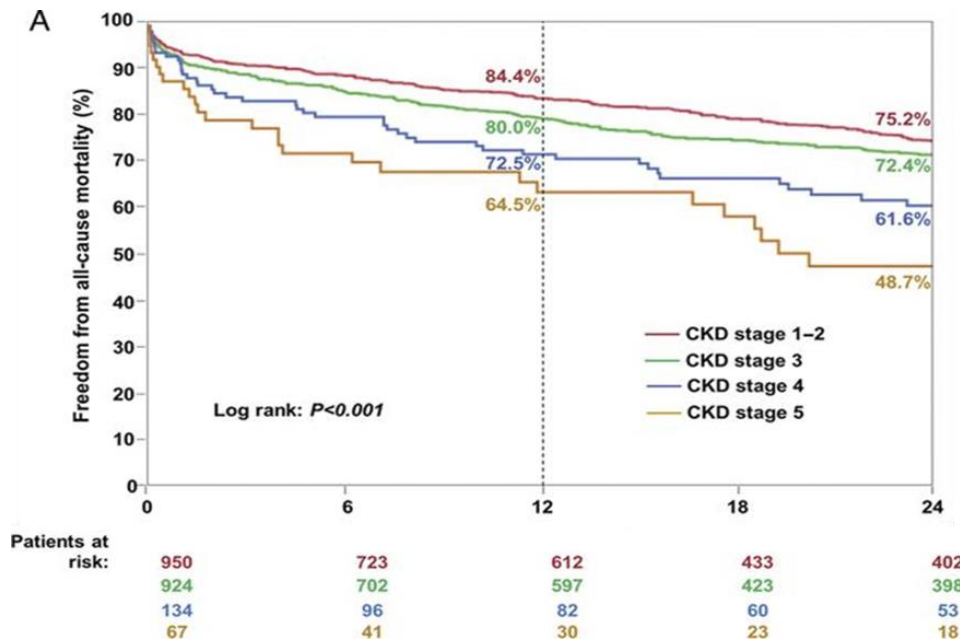
House A. Am J Kidney Dis 2017; 72:284-295

## Therapieempfehlungen nach NSTEMI bei Patienten mit CKD



Gansevoort et al. 2013 Lancet;382:339-52

## Mortalität nach TAVI bei Patienten mit chronischer Niereninsuffizienz

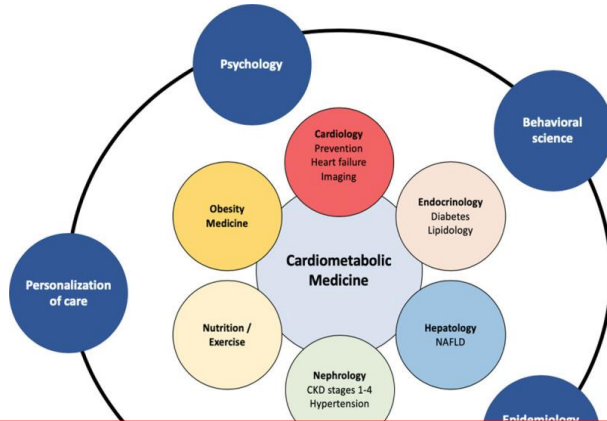


- ▶ • Herzpatienten weisen häufig Komorbiditäten auf.
- Diese Komorbiditäten beeinflussen maßgeblich
  - die Prognose
  - die Umsetzung von Therapieempfehlungen
  - den Therapieerfolg kardiologischer Maßnahmen

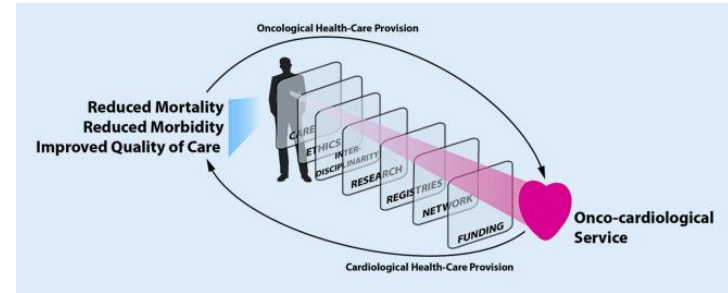
Allende et al. Eur Heart J 2014; 35:2685-2696

## Klinische Versorgung

### Kardiometabolische Medizin



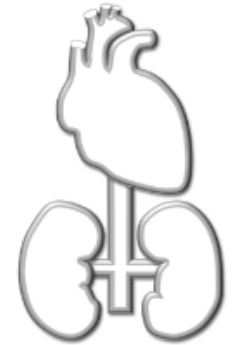
### Kardio-Onkologie



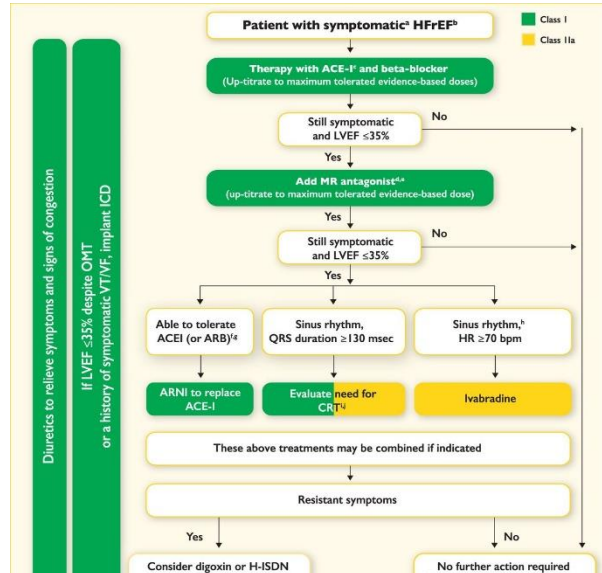
➔ Wir benötigen interdisziplinäre, strukturierte Programme und Versorgungsstrukturen für unsere multimorbiden Herzpatienten



## Interdisziplinäre Herz –Nieren -Station



## Klinische Forschung



In den meisten klinischen Studien werden Patienten mit Komorbiditäten und multimorbide Patienten ausgeschlossen

Drug class	CKD severity	
	Mild – Moderate CKD (G1 – G3)	Advanced CKD (G4 – G5)
BB	Use according to guidelines Strong evidence	Use with caution Moderate evidence
ACEi / ARB	Use according to guidelines Strong evidence	Use with caution Weak evidence
MRA	Use according to guidelines Strong evidence	Unknown/contraindicated No evidence



Wir benötigen gezielte Studien unter Einschluß von Patienten mit Komorbiditäten



- Komorbiditäten bei Herzpatienten sind häufig
- Komorbiditäten beeinflussen die Prognose und den Erfolg kardiologischer Therapien
- Zur adäquaten Versorgung von multimorbiden Herzpatienten sind interdisziplinäre Strukturen notwendig
- Zur Verbesserung der Datenlage benötigen wir gezielte Studien unter Einschluß von Patienten mit Komorbiditäten