

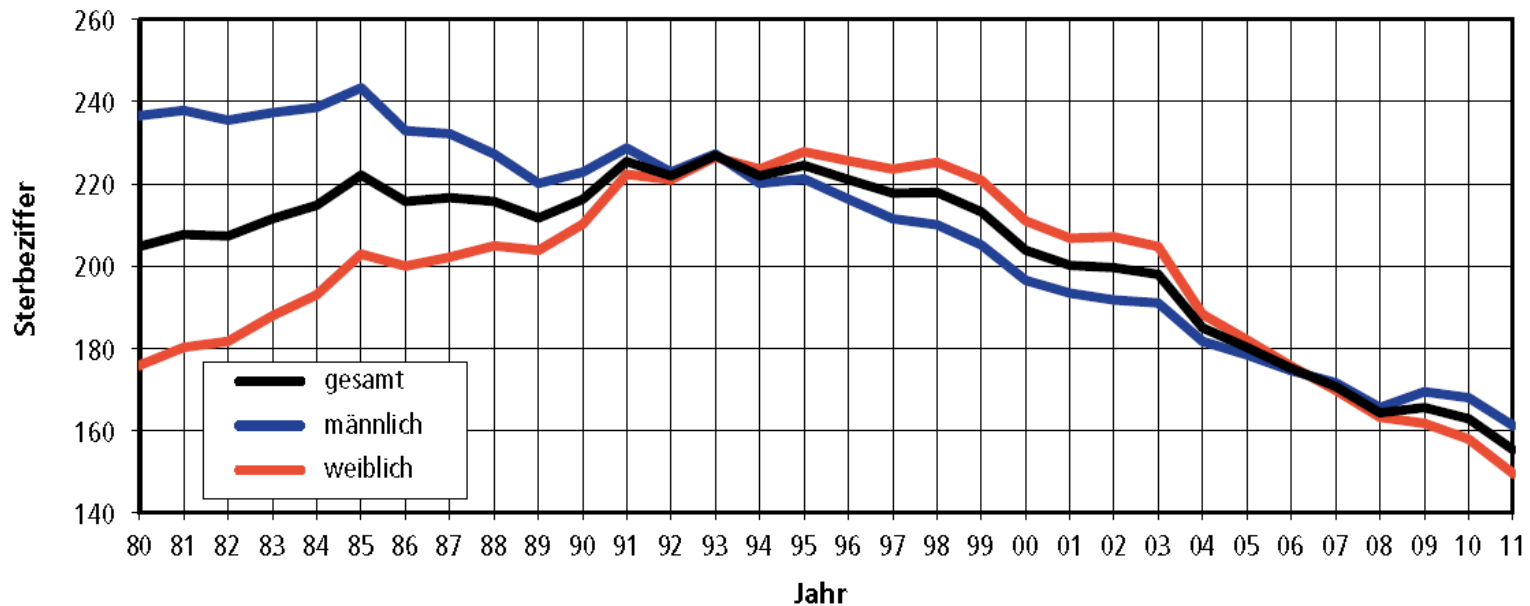


Herzbericht 2013

Kapitel 3 – Koronare Herzkrankheit



KHK-Sterbeziffer bei Mann und Frau ähnlich

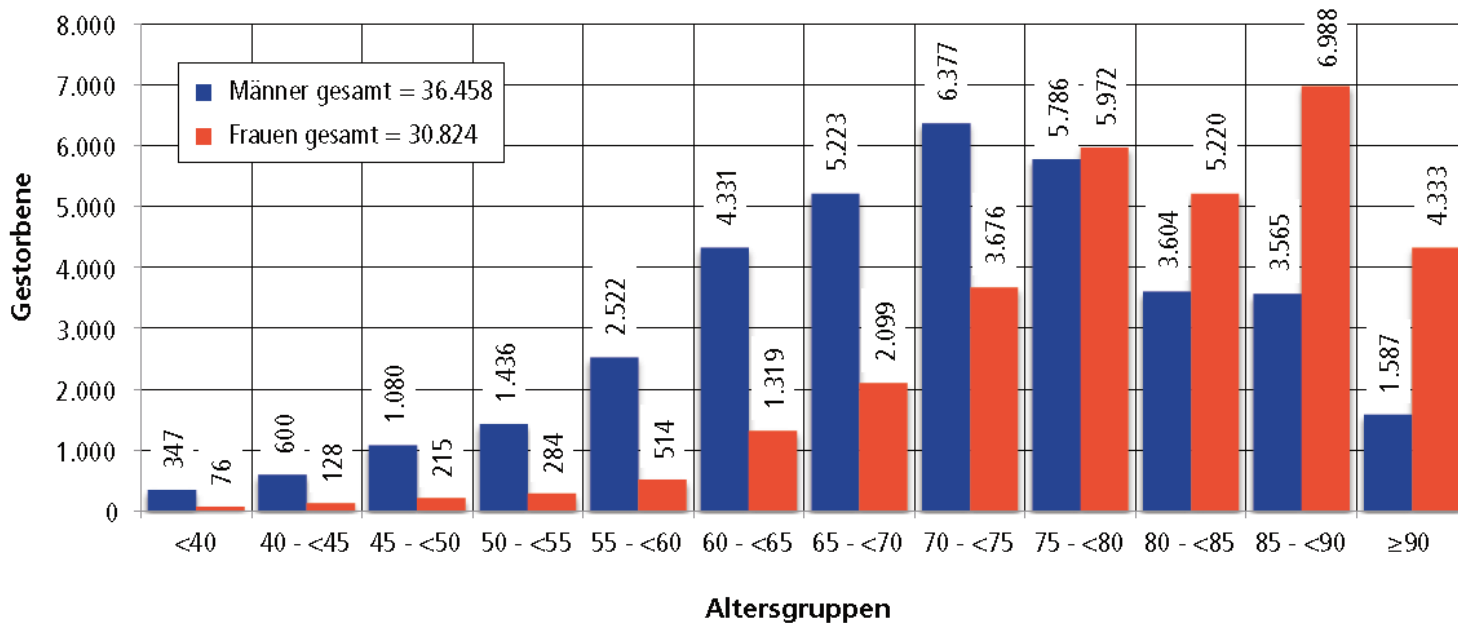


Berechnung auf Grundlage von Daten des Statistischen Bundesamtes.
Die Daten 1980 – 2009 wurden mit freundlicher Genehmigung dem Herzbericht 2010 entnommen.

Abb. 3/10: Entwicklung der Sterbeziffer der ischämischen Herzkrankheiten von 1980 bis 2011



Tod nach akutem Myokardinfarkt: alters- und geschlechtsabhängig

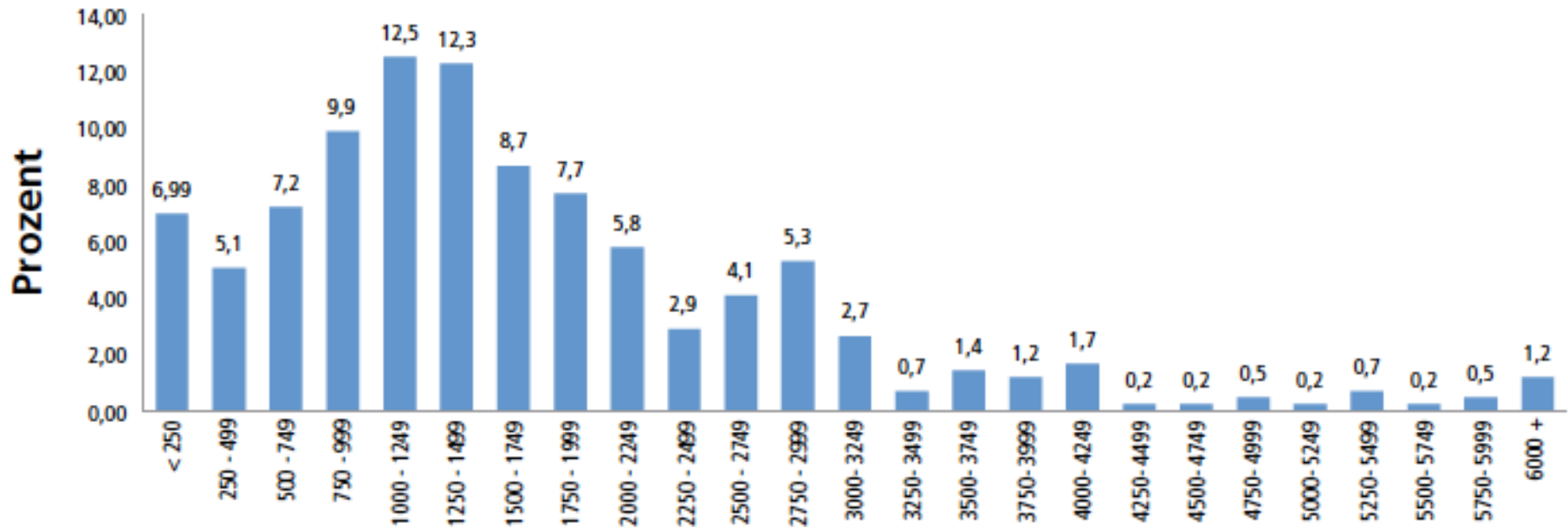


Berechnung auf Grundlage von Daten des Statistischen Bundesamtes.
Die Daten für 2000 wurden mit freundlicher Genehmigung dem Herzbericht 2010 entnommen.

Abb. 3/12: Gestorbene an akutem Myokardinfarkt nach Geschlecht und Altersgruppen – 2000



844 LHK-Messplätze an 547 Einrichtungen



Größenklassen nach Anzahl LHK-Untersuchungen in 2012

Darstellung auf Grundlage der DGK-Umfrage 2012.



Rückgang von LHK (2,5%) Zunahme der PCI (+2,7%)

Linksherzkatheter-Untersuchungen und Perkutane Koronarinterventionen				
	Linksherzkatheter-Untersuchungen 2012	Linksherzkatheter-Untersuchungen 2011	PCI 2012	PCI 2011
Effektiv gemeldete Daten				
Anzahl insgesamt	711.323	526.257	270.984	200.121
Mittelwert	1.714	1.566	659	612
Min	4	12	0	0
Max	8.992	9.236	4.900	2.682
Basis	415	336	411	327
Hochrechnung Deutschland	857.688	870.282	337.171	328.654

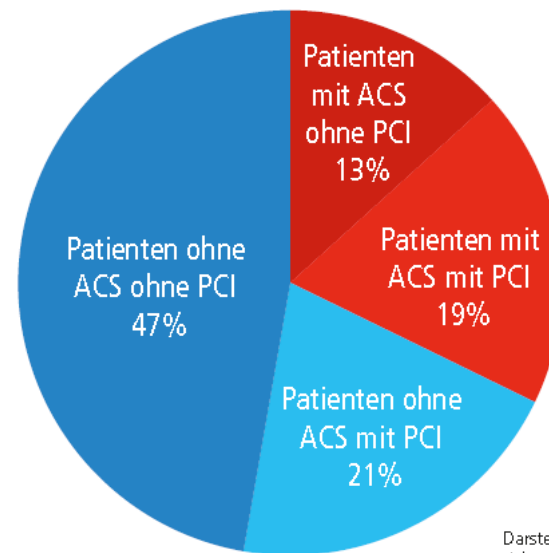
Berechnung auf Grundlage der DGK-Umfragen 2011 und 2012.

Tab. 3/12: Effektiv gemeldete und hochgerechnete Linksherzkatheter-Untersuchungen und Perkutane Koronarinterventionen (PCI) – 2011/2012



Etwa 60% LHK-Patienten ohne anschließende PCI

**Anteile LHK Patienten
mit oder ohne ACS oder PCI**

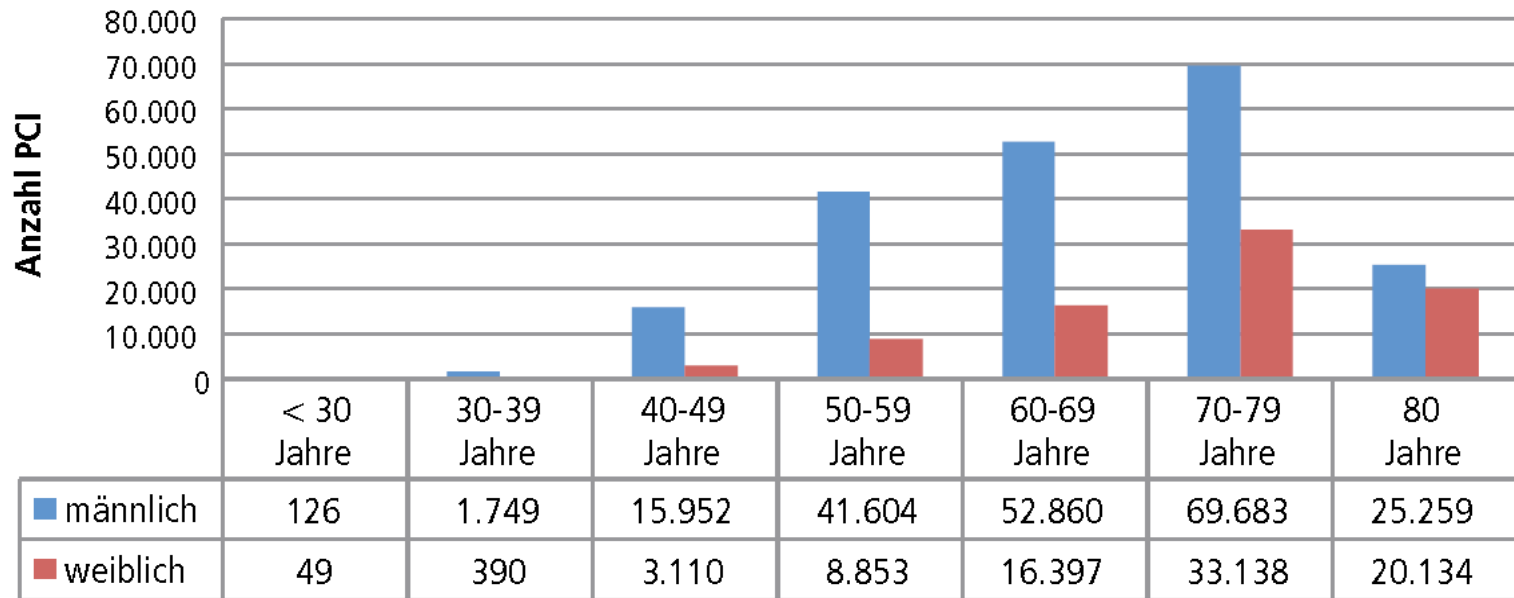


Darstellung auf Grundlage von AQUA-Daten Qualitätssicherung 2012/Koronarangiographien und Perkutane Koronarinterventionen.

Abb. 3/22: Anteile LHK-Patienten mit oder ohne ACS oder PCI – 2012



Überwiegend Männer erhielten 2012 eine PCI



Darstellung auf Grundlage von AQUA-Daten Qualitätssicherung 2012/Koronarangiographien und Perkutane Koronarinterventionen.

Abb. 3/20: Zahl der Patienten mit PCI nach Altersgruppen und Geschlecht– 2012



Anteil des DE Stenting ist auf 68% angestiegen

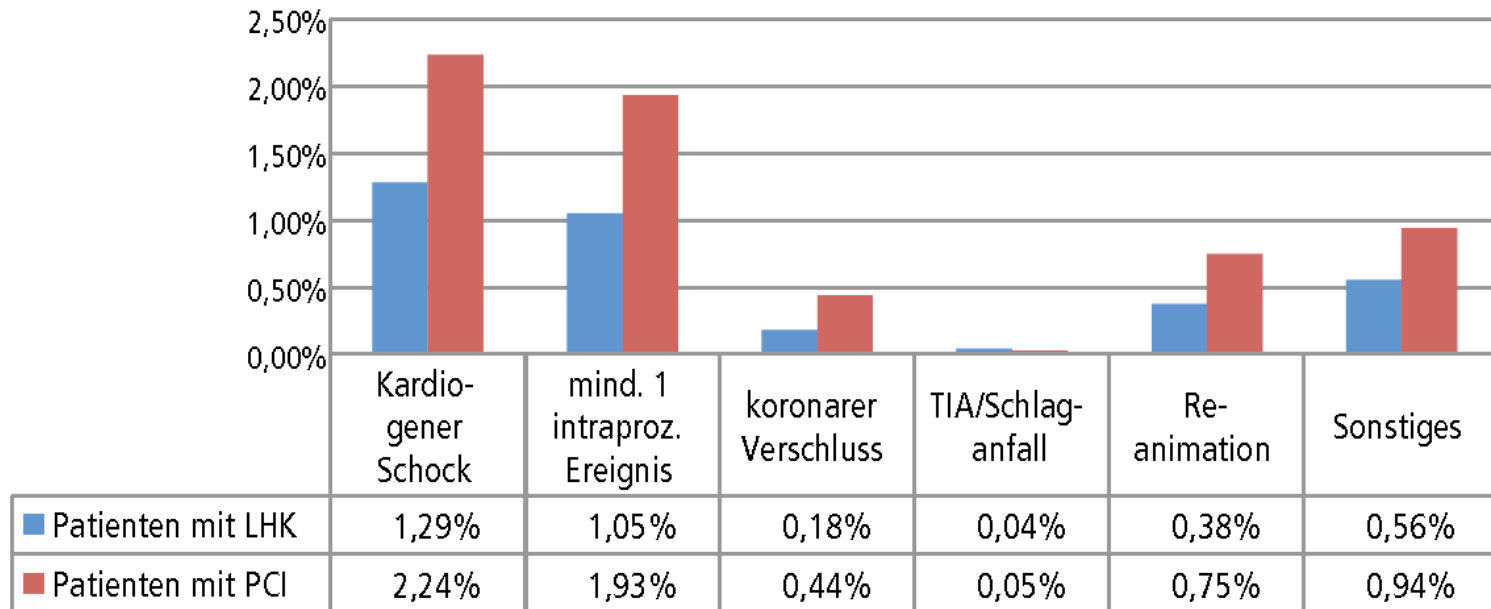
Stents und Drug-Eluting Stents				
	Stents (Fälle) 2012	Stents (Fälle) 2011	DES 2012	DES 2011
Effektiv gemeldete Daten				
Anzahl insgesamt	213.093	155.438	143.615	94.383
Mittelwert	589	602	410	362
Min	0	0	0	0
Max	2.971	3.000	2.481	1.954
Basis	362	258	350	258
Hochrechnung Deutschland	302.724	300.120	Anteil an Stent- Fällen: 68%*	Anteil an Stent- Fällen: 54%*

* DES-Anteil, berechnet für Einrichtungen, die sowohl für Stents als auch für DES eine Angabe gemacht haben.
Darstellung auf Grundlage der DGK-Umfragen 2011 und 2012.

Tab. 3/15: Effektiv gemeldete und hochgerechnete Stents und Drug-Eluting-Stents – 2011/2012



LHK und PCI selten von Komplikationen begleitet

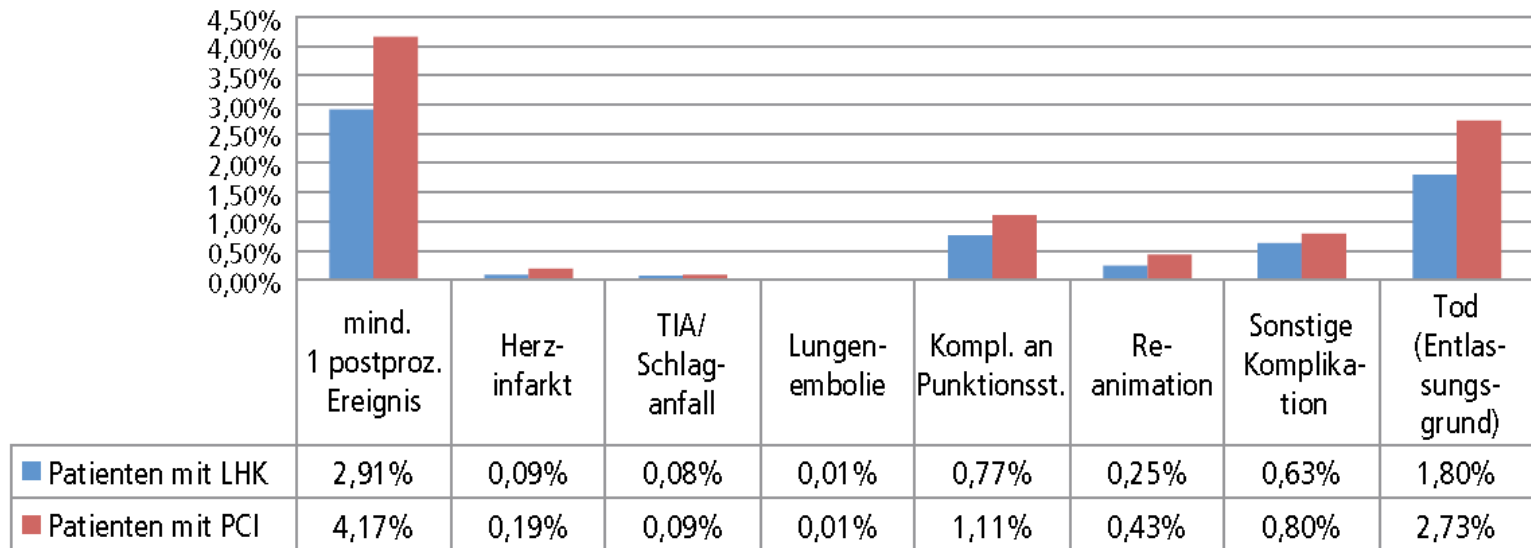


Darstellung auf Grundlage von AQUA-Daten Qualitätssicherung 2012/Koronarangiographien und Perkutane Koronarinterventionen.

Abb. 3/24: Anteil der LHK/PCI-Patienten mit intraprozeduralem Ereignis – 2012



Seltene Ereignisse nach LHK/PCI in der Klinik



Darstellung auf Grundlage von AQUA-Daten Qualitätssicherung 2012/Koronarangiographien und Perkutane Koronarinterventionen.

Abb. 3/25: Anteil der LHK/PCI-Patienten mit postprozeduralem Ereignis – 2012



Land	Erfasste Anzahl PCI (415 Einrichtungen)		PCI hochgerechnet auf 547 Einrichtungen		Bevölkerungszahlen 2012 Grundlage Zensus		PCI je 100.000 Personen Basis Hochrechnung	Differenz PCI je 100.000 Personen vom Bundesdurch- schnitt
	Anzahl	%	Anzahl	%	Anzahl	%	Anzahl	%
Schleswig-Holstein	9.873	3,6%	14.198	4,2%	2.806.531	3,5%	506	21%
Hamburg	6.910	2,5%	10.379	3,1%	1.734.272	2,2%	598	43%
Niedersachsen	19.615	7,2%	27.547	8,2%	7.778.995	9,7%	354	-15%
Bremen	4.934	1,8%	5.043	1,5%	654.774	0,8%	770	84%
NRW	58.308	21,5%	73.723	21,9%	17.554.329	21,8%	420	0%
Hessen	25.226	9,3%	27.514	8,2%	6.016.481	7,5%	457	9%
Rheinland-Pfalz	10.275	3,8%	14.437	4,3%	3.990.278	5,0%	362	-14%
Baden-Württemberg	37.671	13,9%	40.977	12,2%	10.569.111	13,1%	388	-7%
Bayern	35.287	13,0%	46.558	13,8%	12.519.571	15,5%	372	-11%
Saarland	2.586	1,0%	3.803	1,1%	994.287	1,2%	382	-9%
Berlin	13.780	5,1%	17.845	5,3%	3.375.222	4,2%	529	26%
Brandenburg	7.022	2,6%	10.143	3,0%	2.449.511	3,0%	414	-1%
Mecklenburg-Vorpommern	8.232	3,0%	8.232	2,4%	1.600.327	2,0%	514	23%
Sachsen	16.770	6,2%	17.756	5,3%	4.050.204	5,0%	438	5%
Sachsen-Anhalt	7.447	2,7%	8.654	2,6%	2.259.393	2,8%	383	-9%
Thüringen	7.048	2,6%	10.364	3,1%	2.170.460	2,7%	477	14%
Deutschland	270.984	100,0%	337.171	100,0%	80.523.746	100,0%	419	0%

Darstellung auf Grundlage der DGK-Umfrage 2012.

Tab. 3/14: PCI-Anteil nach Bundesländern und Anteil der Bevölkerung